

Programm

Anmeldung

Im Projekt

„Der Natur auf der Spur“

geht es z. B. um folgende Themen:

► In der Natur (Flora und Fauna vor Ort)

Woraus besteht ein Geweih?

Woran erkenne ich das Alter eines Baumes?

Warum hat ein Hermelin unterschiedliche Fellfarben?

► Von der Natur (Bionik)

Was hat die Brücke mit dem Ei zu tun?

Wie leicht ist eine Feder?

Welche Ideen von der der Natur finden wir in der Regenjacke wieder?

► Für die Natur (regenerierbare Energien)

Warum ist ein Windrad so hoch?

Welche Lampe soll ich im Haus verwenden?

Wie kann ein Auto mit Wasserstoff fahren?

Veranstaltungsort

Naturparkhaus Tiergarten Schloss Raesfeld

Tiergarten 1

46348 Raesfeld

Anmeldung/Kontakt/Fragen

Cornelia Reichel

02861-681 4141 oder

c.reichel@kreis-borken.de

Anmeldung ab sofort möglich!

Veranstalter

Kreis Borken, Der Landrat

Bildung und Integration

Burloer Str. 93

46325 Borken

www.bildungskreis-borken.de



„Der Natur auf der Spur“
im Naturparkhaus Tiergarten Schloss Raesfeld

Forscherheft

Grundschule und Sekundarstufe I

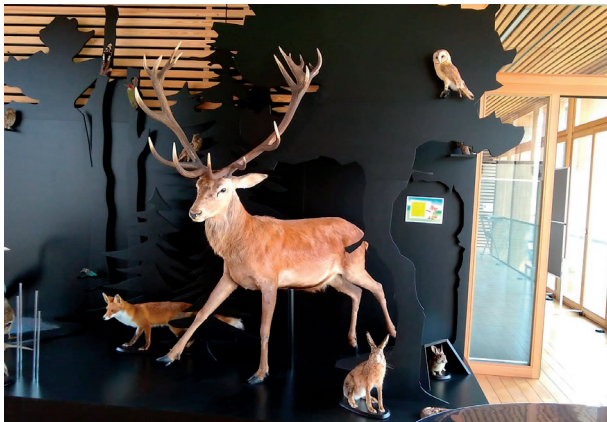
PhänomexX- Konzept

PhänomexX ist ...

ein **Schülerlabor** mit dem übergeordneten Ziel der Verbesserung der Kompetenzen von Schüler*innen in den MINT-Fächern.

Grundsätze der Projektarbeit in PhänomexX

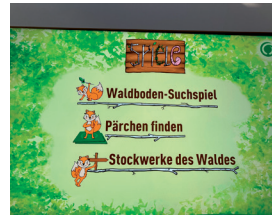
1. Vorbereitung des Projektes in der Schule
2. Stationenarbeit im Schülerlabor
(weitestgehend selbstständige Erarbeitung an den Stationen, Notation der Ergebnisse im Forscherheft)
3. Nacharbeit in der Schule (Auswertung des Forscherheftes, Präsentation der Ergebnisse)



Fortbildung

Voraussetzung für die erfolgreiche Arbeit einer Lehrkraft mit ihrer Klasse in einem PhänomexX-Schülerlabor ist die Teilnahme an einer Lehrerfortbildung.

Das Projekt ist auch für fachfremd unterrichtende Lehrer*innen geeignet.



Wir bieten Ihnen einen Lehrerfortbildungstermin an:

- ▶ Dienstag, 31.01.2023 (14:00 -16:30 Uhr)

Anmeldung ab sofort möglich!

Ein Projekt ...

auch für Integrations- und Inklusionsklassen

- Alle teilnehmenden Schüler*innen erhalten Forscherhefte.
- In diesem sind alle notwendigen Geräte und Materialien benannt.
- Aufgaben oder Experimente werden genau beschrieben.
- Ergebnisse können direkt im Heft notiert werden.
- Neben dem regulären Forscherheft können Sie ab dem nächsten Schuljahr auch ein vereinfachtes Heft für Ihre Schüler*innen erhalten.

